

## 6.4 Le cercope du bleuet

**Nom latin :** *Clastoptera saintcyri* Provancher

**Nom anglais :** Spittlebug

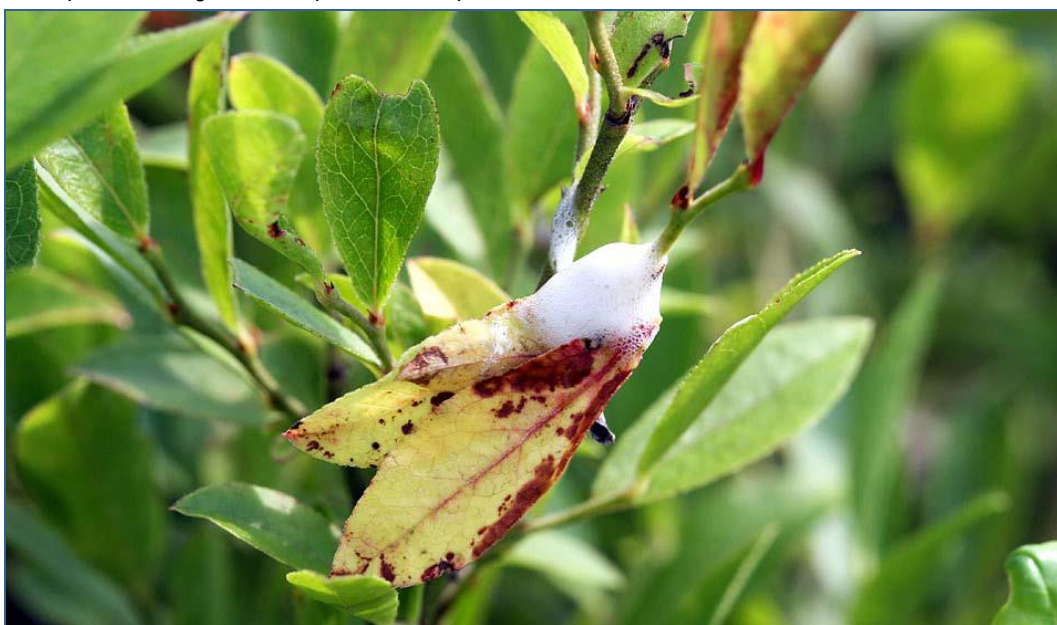
Le cercope du bleuet est associé aux éricacées comme le bleuet et la canneberge. Les populations élevées réduisent la vigueur des plants en prélevant leur sève. De plus, leurs piqûres peuvent constituer des portes d'entrée aux champignons pathogènes.

Le cercope du bleuet est un insecte fréquemment rencontré dans les bleuetières. L'impact qu'il produit sur le rendement fruitier est peu documenté. Il est facilement remarqué au moment de la récolte et sa présence suscite beaucoup de questionnements chez les producteurs.

### DESCRIPTION

Au printemps, les œufs éclosent et les larves se développent sur la tige du bleuet. La larve mesure environ 2 à 3 mm. À partir de son anus, elle sécrète une masse d'écume (bave ou crachat) qui lui sert de refuge pour se nourrir de la sève de la plante (Figure 1). Elle passe ses 5 stades larvaires dans son écume. Les adultes émergent vers la mi-juillet et se reproduisent à la fin de l'été. L'adulte possède deux paires de pattes pour la marche ainsi qu'une paire de pattes sous le corps pour la propulsion lors de l'envol. Il mesure de 3 à 4 mm et possède de gros yeux écartés. Il ne produit pas d'écume. Les pattes sont munies d'épines robustes, contrairement aux cicadelles dont les épines sont fines. Peu agile pour la marche, il saute très haut lorsqu'il est dérangé. Les femelles pondent de 10 à 50 œufs.

Le cercope du bleuet produit une génération par année et passe l'hiver au stade œuf dans l'écorce du bleuet.



**Figure 1.** Larve du cercope et l'écume qu'elle produit

Source : Kelvin Lynch, MAANB

## LA PRÉVENTION

Il n'a pas été démontré si la taille des plants par brûlage affecte le développement du cercope.

## LA RÉPRESSION

Comme il n'existe aucun seuil d'intervention pour le cercope dans la production du bleuet sauvage et que sa présence est fréquente, mais son impact peu documenté, il est recommandé de consulter un conseiller lorsque la population observée semble préoccupante.

## FEUILLET COMPLÉMENTAIRE

4.1 La lutte intégrée dans la culture du bleuet sauvage

## TEXTE ADAPTÉ DE

Laplante, N., M. Roy et M. Fréchette. 2005. *Un cercope dans les bleuetières : Clastoptera saintcyri : Dommages, identification et biologie*. Présentation PowerPoint. Ministère de l'Agriculture, des Pêcheries et de l'Alimentation du Québec.

### ADAPTATION 2010

Sophie Gagnon, agronome, coordonnatrice en gestion de projet, Agrinova, Alma

### RÉVISION

Michèle Roy, Ph. D., agronome-entomologiste, ministère de l'Agriculture, des Pêcheries et de l'Alimentation du Québec, Québec

Laurier Tremblay, agronome, ministère de l'Agriculture, des Pêcheries et de l'Alimentation du Québec, Bergeronnes