

7.3 La rouille

Nom latin : *Naohidemyces vaccinii* (Wint.) Sato, Katsuya et Hiratsuka (*Thekopsora minima*, *Pucciniastrum vaccinii*)

Nom anglais : Blueberry Leaf Rust

La rouille (du bleuet, des feuilles, de la pruche) est présente dans la majorité des bleuetières du Québec et son incidence semble augmenter. Généralement, on l'observe dans une ou des sections de la bleuetière, souvent en association avec d'autres maladies foliaires comme la tache septorienne et le blanc et de plus en plus, elle tend à s'étendre à l'ensemble du champ. Cette maladie touche autant les champs en végétation que ceux en production. Elle se caractérise par des pustules orangées sous les feuilles.

Aucune infection par la rouille seule n'a encore nécessité de traitements fongicides dans les bleuetières du Québec.

DESCRIPTION

La présence de la rouille dans la culture du bleuet commence à s'intensifier à partir de la mi-juillet. C'est pourquoi elle affecte peu les champs en production, car la récolte s'y fait normalement en août. La rouille cause de nombreuses taches foliaires et la chute prématurée des feuilles dans les champs en végétation. La défoliation peut être importante dès le début de septembre et la production des bourgeons floraux dans les champs très affectés peut être réduite de 30 % ou plus.

Les symptômes se rapprochent de ceux des autres maladies foliaires. Il s'agit de taches brunes de formes et des tailles très variables accompagnées ou non de jaunissement. On distingue facilement la rouille des autres maladies en examinant la surface inférieure des feuilles à la recherche de pustules de rouille (Figure 1).

Le champignon produit différents types de spores et d'infections. Le cycle de vie du champignon est complexe et implique d'autres plantes que le bleuetier, comme la pruche.

LA RÉPRESSION

À ce jour, la taille par brûlage n'a pas montré son efficacité pour réduire l'incidence de la rouille. Lorsque la maladie est détectée dans la bleuetière, il est recommandé de consulter un conseiller agricole qui évaluera la situation et le besoin d'appliquer un traitement.

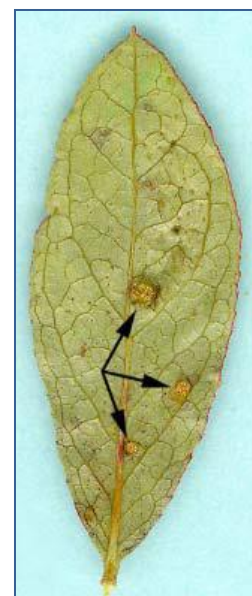


Figure 1. Pustules de rouille sur une feuille du bleuetier

Source : Kelvin Lynch, MAANB

FEUILLET COMPLÉMENTAIRE

4.1 La lutte intégrée dans la culture du bleuet sauvage

TEXTE ADAPTÉ DE

Lynch, K. 2009. *Maladies foliaires du bleuet sauvage*. Feuillelet d'information C.3.3.0. Ministère de l'Agriculture et de l'Aménagement rural du Nouveau-Brunswick. [En ligne]. <http://www.gnb.ca/0171/10/0171100029-f.pdf> (Page consultée le 15 septembre 2010).

ADAPTATION 2010

Sophie Gagnon, agronome, coordonnatrice en gestion de projet, Agrinova, Alma

RÉVISION

Michèle Roy, Ph. D., agronome-entomologiste, ministère de l'Agriculture, des Pêcheries et de l'Alimentation du Québec, Québec

Laurier Tremblay, agronome, ministère de l'Agriculture, des Pêcheries et de l'Alimentation du Québec, Bergeronnes