

Bilan de la saison 2017 et actualités

Pierre-Olivier Martel, agr.
Andrée Tremblay, dta
MAPAQ
Saguenay-Lac-Saint-Jean

Journée Bleuet
14 mars 2018



PLAN DE PRÉSENTATION

- ❖ Bilan de saison 2017
- ❖ Évolution du marché et de la production biologique de bleuets sauvages



PRINTEMPS-ÉTÉ

- Végétation 2016 exceptionnelle;
- Très belle floraison;
- Température assez favorable à la pollinisation
- Gel de fleurs localisés (9-10 juin)
- Gels de fruits (26-27 juin)
- Grêle localisée



PROBLÉMATIQUE D'ACCUMULATION D'EAU DANS LES BLEUETIÈRES



Source: CCB



Source: CCB



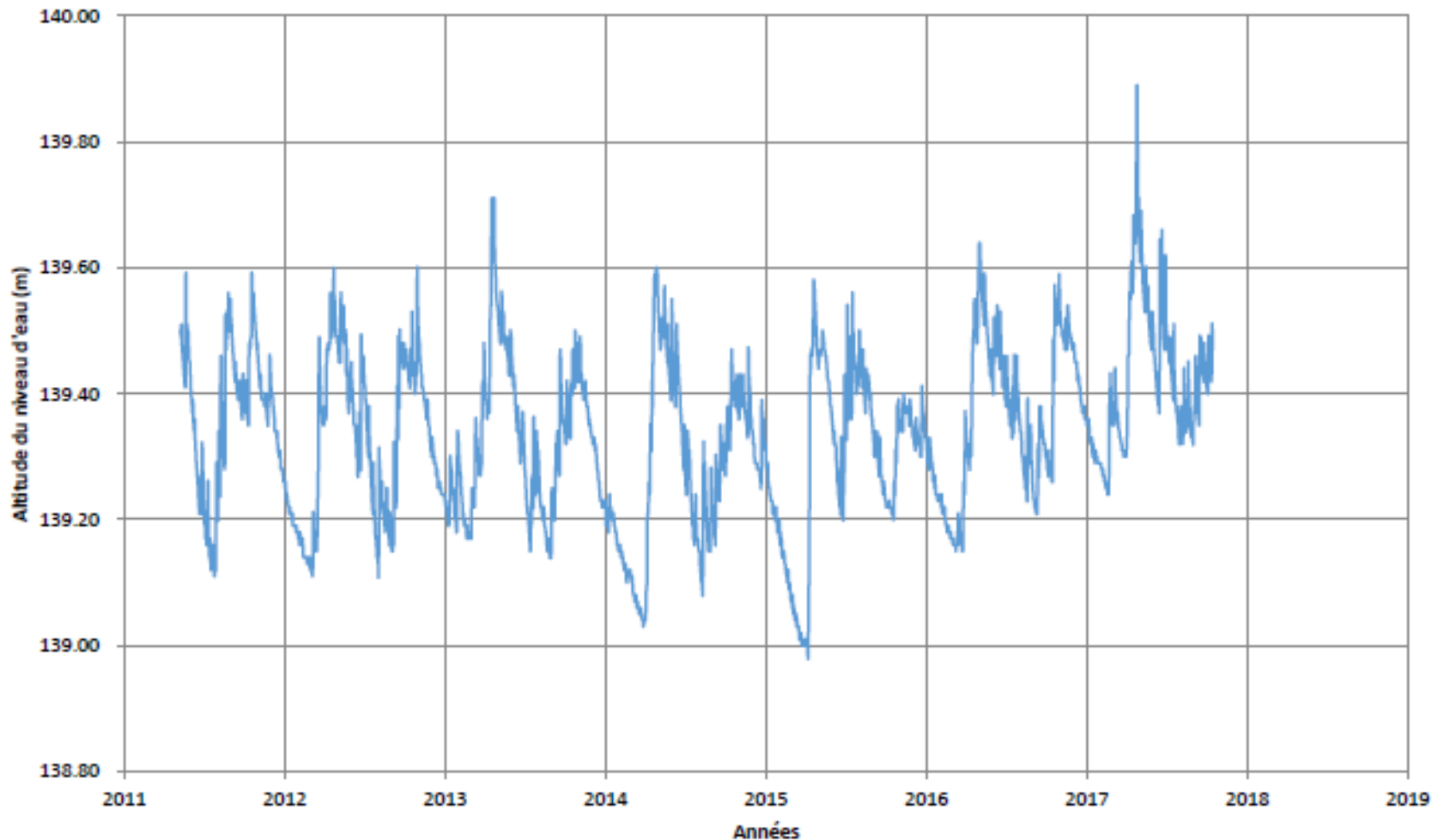
SEPTEMBRE 2017



Source: CCB



Municipalité : Dolbeau-Mistassini
Piézomètre : 06210001



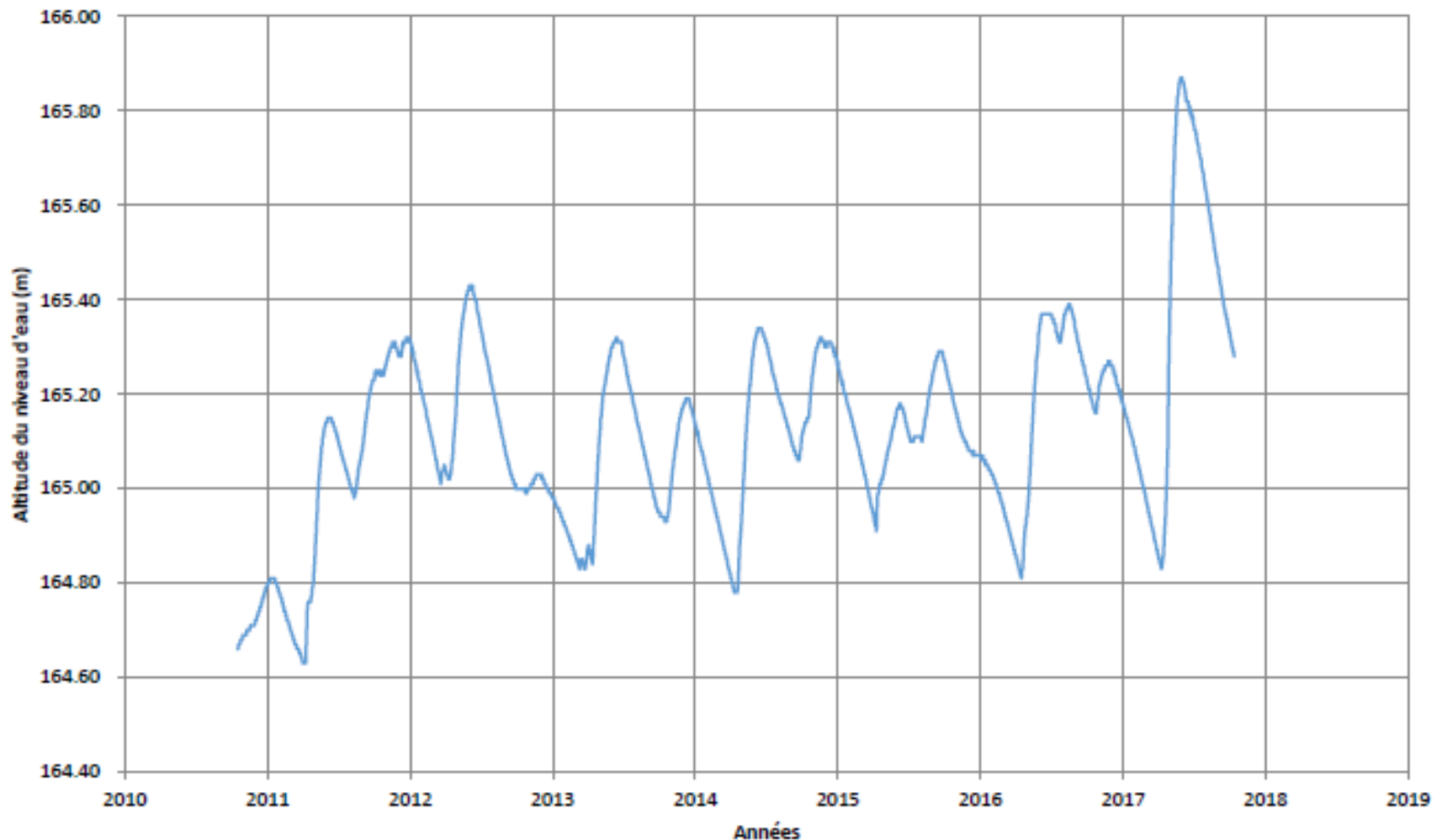
Réseau de suivi des eaux souterraines du
MDDELCC: <http://www.mddep.gouv.qc.ca/eau/piezo/index.htm>

Altitude du sol de 140 (Approximative)

*Développement durable,
Environnement et Lutte
contre les changements
climatiques*

Québec 

Municipalité : L'Ascension-de-Notre-Seigneur
Piézomètre : 06230001



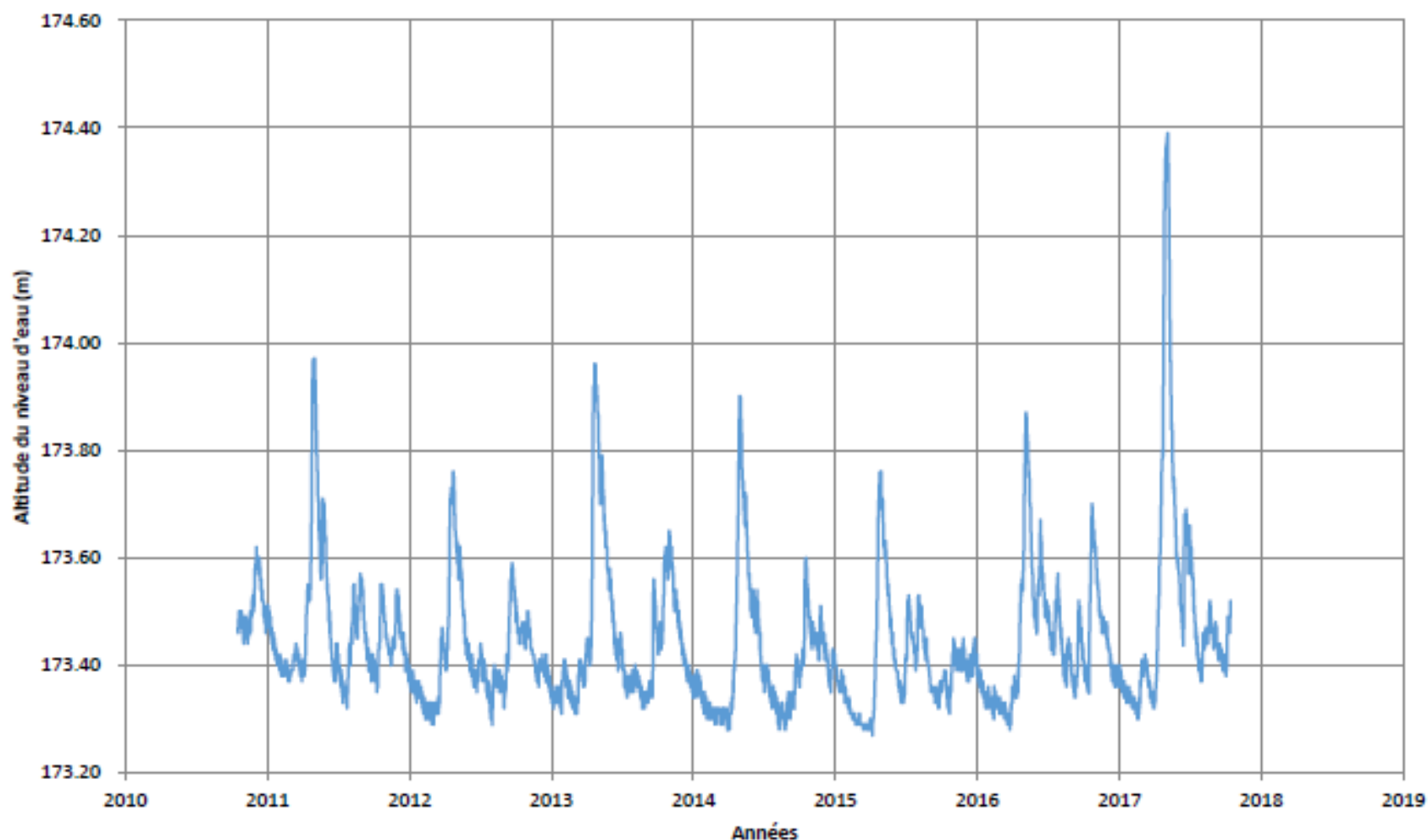
Réseau de suivi des eaux souterraines du
MDDELCC: <http://www.mddep.gouv.qc.ca/eau/piezo/index.htm>

Altitude du sol de 173 (Approximative)

*Développement durable,
Environnement et Lutte
contre les changements
climatiques*

Québec 

Municipalité : Saint-Ludger-de-Milot
Piézomètre : 06220001



Altitude du sol de 179 (Approximative)

*Développement durable,
Environnement et Lutte
contre les changements
climatiques*

Québec 

NAPPE D'EAU SOUTERRAINE PLUS ÉLEVÉE QU'À LA NORMALE

- ❖ Niveau du lac et des rivières au printemps plus élevé qu'à la normale qui contribue au maintien élevé du niveau de la nappe
- ❖ Sol faiblement gelé qui contribue à l'infiltration d'eau et à la recharge de la nappe plutôt qu'au ruissellement.
- ❖ Besoins de drainage souterrain??



POLLINISATEURS

- ❖ abeilles : près de 30 000 ruches (- 14 %)
 - ❑ 30 % dommage hivernal
 - ❑ 70 % coûts d'exploitation

- ❖ mégachiles : 7 500 gallons (- 25 %)
 - ❑ coûts d'exploitation

- ❖ bourdons: 1 700 quads (- 20 %)
 - ❑ coûts d'exploitation



INSECTES ET MALADIES



❖ très peu d'altises

❖ tache septorienne très abondante en récolte



RÉCOLTE TOTALE

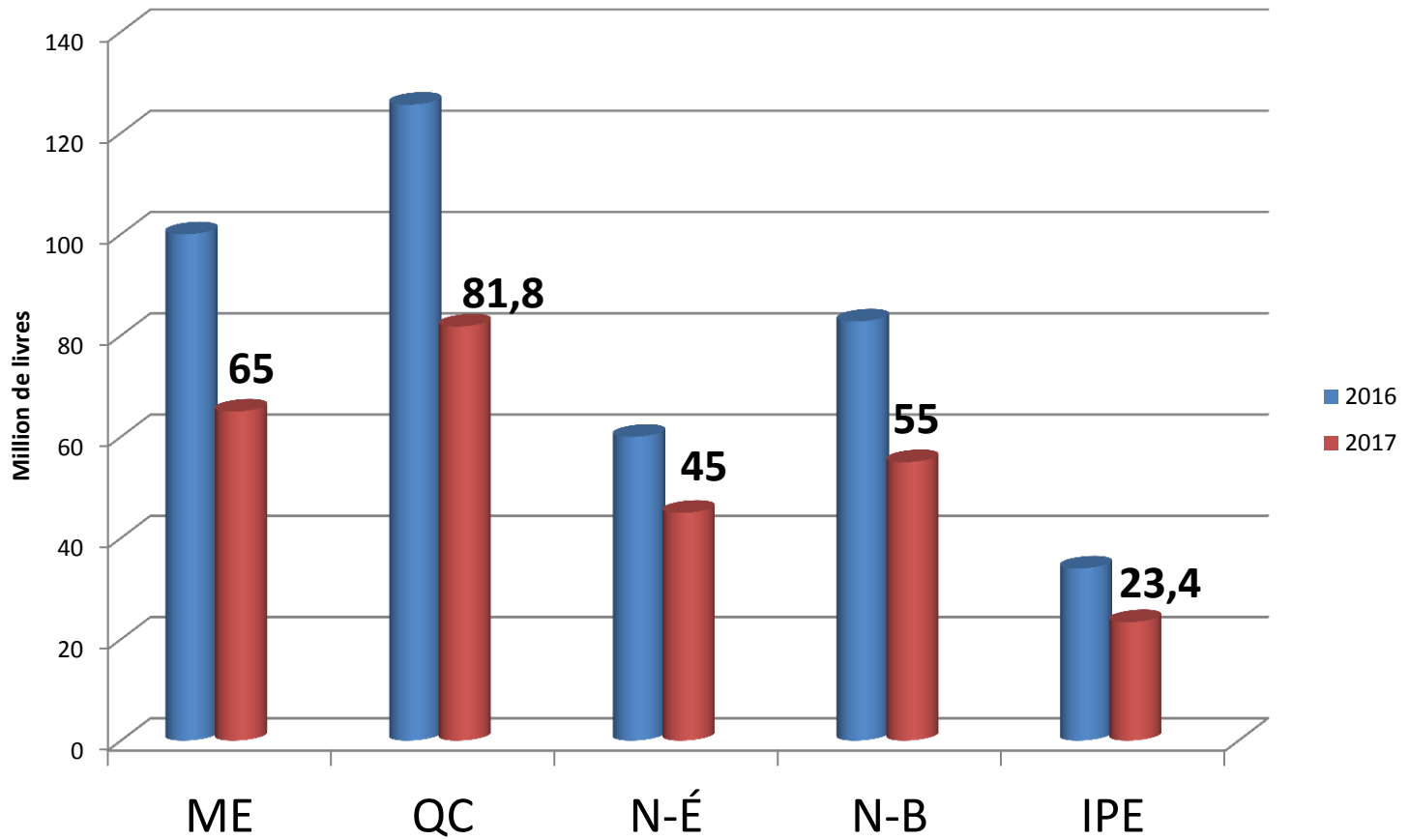
81,8 millions de livres
(forêt et bleuëtière)

Moy. 5 ans : 74,7 M lb



HISTORIQUE DE RÉCOLTE

Récolte totale pour l'Est de l'Amérique



Évolution du marché et de la production biologique



TENDANCES DE CONSOMMATION

- ❖ Consommateurs de plus en plus soucieux de ce qu'ils consomment;
- ❖ Choix basé sur la réduction de l'empreinte écologique ou par souci de santé;



TENDANCES DE CONSOMMATION

- ❖ naturel
- ❖ biologique
- ❖ exempt de...
- ❖ moins de sucre
- ❖ haut en protéines
- ❖ végétales



TENDANCES DE CONSOMMATION

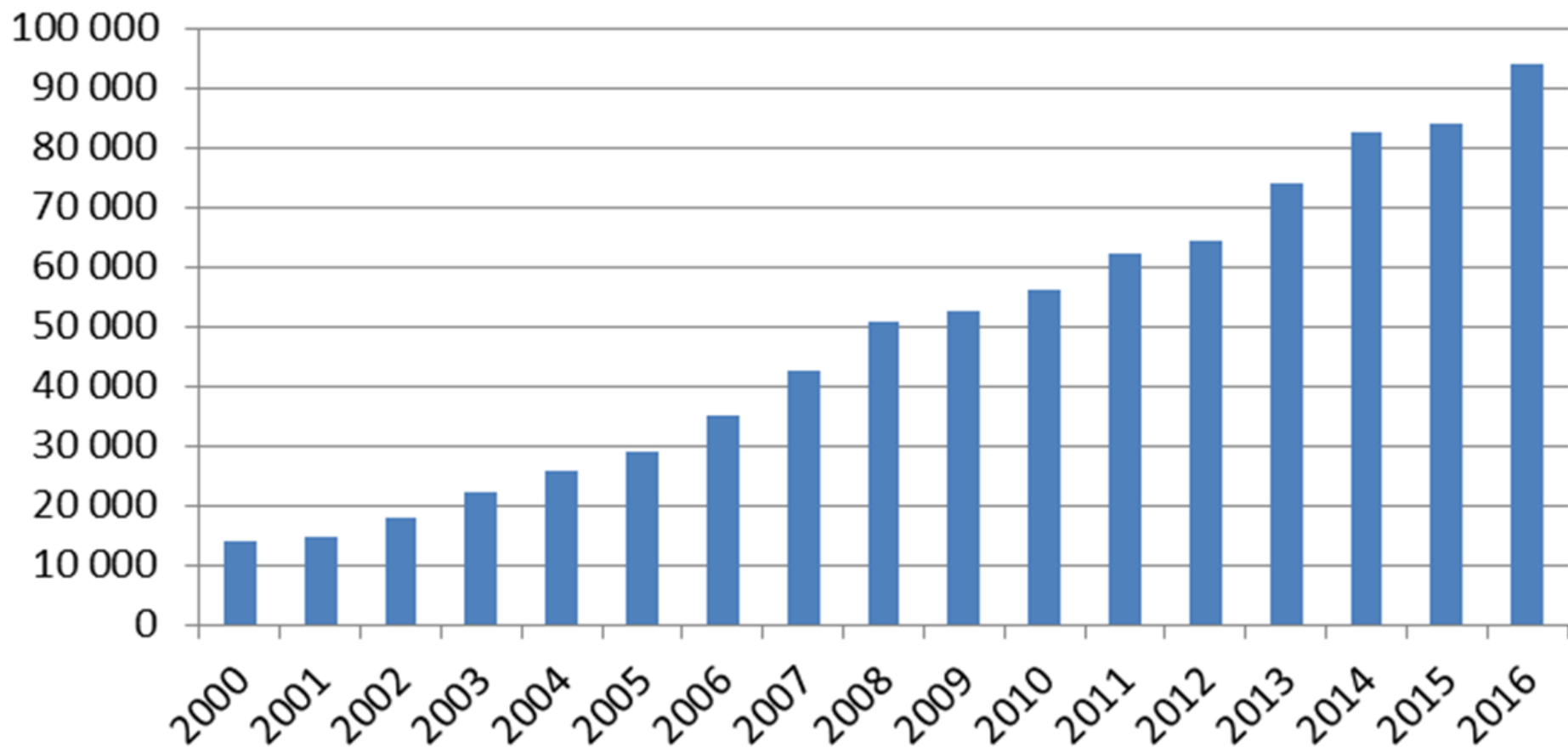
amazon

+



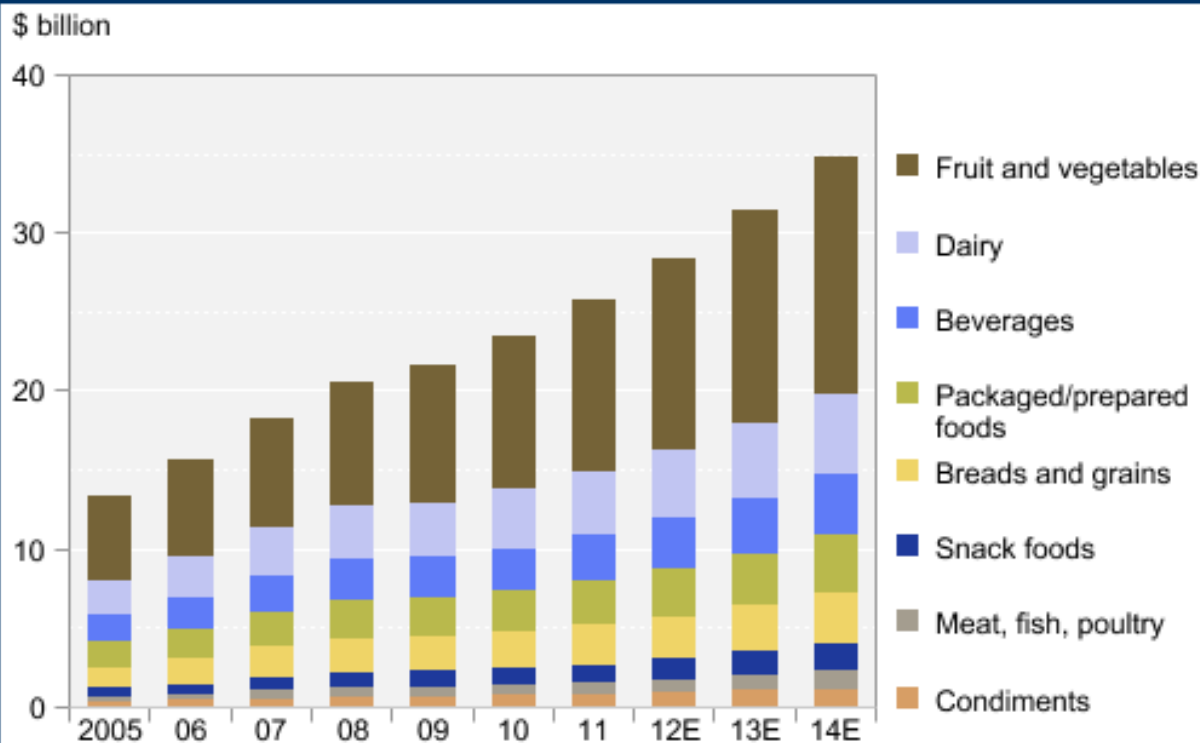
TENDANCE MONDIALE DES VENTES AU DÉTAIL DE PRODUITS BIOLOGIQUE

Évolution de la valeur des ventes au détail pour le secteur biologique dans le monde (millions US\$)



Les fruits et légumes comptent pour 43% des produits biologiques achetés

U.S. organic food sales by category, 2005-14E



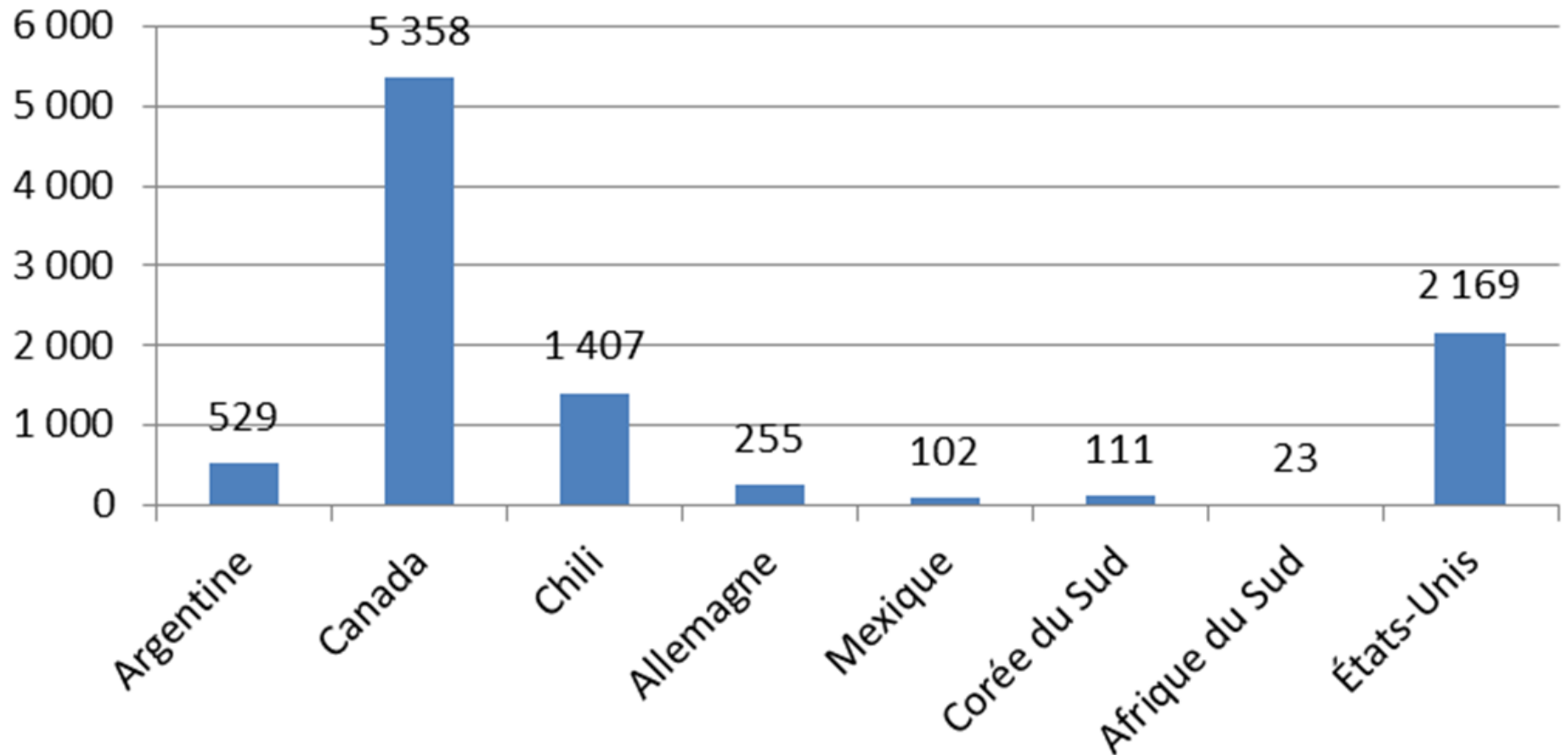
Note: E=estimate.

Source: USDA, Economic Research Service using data from Nutrition Business Journal.

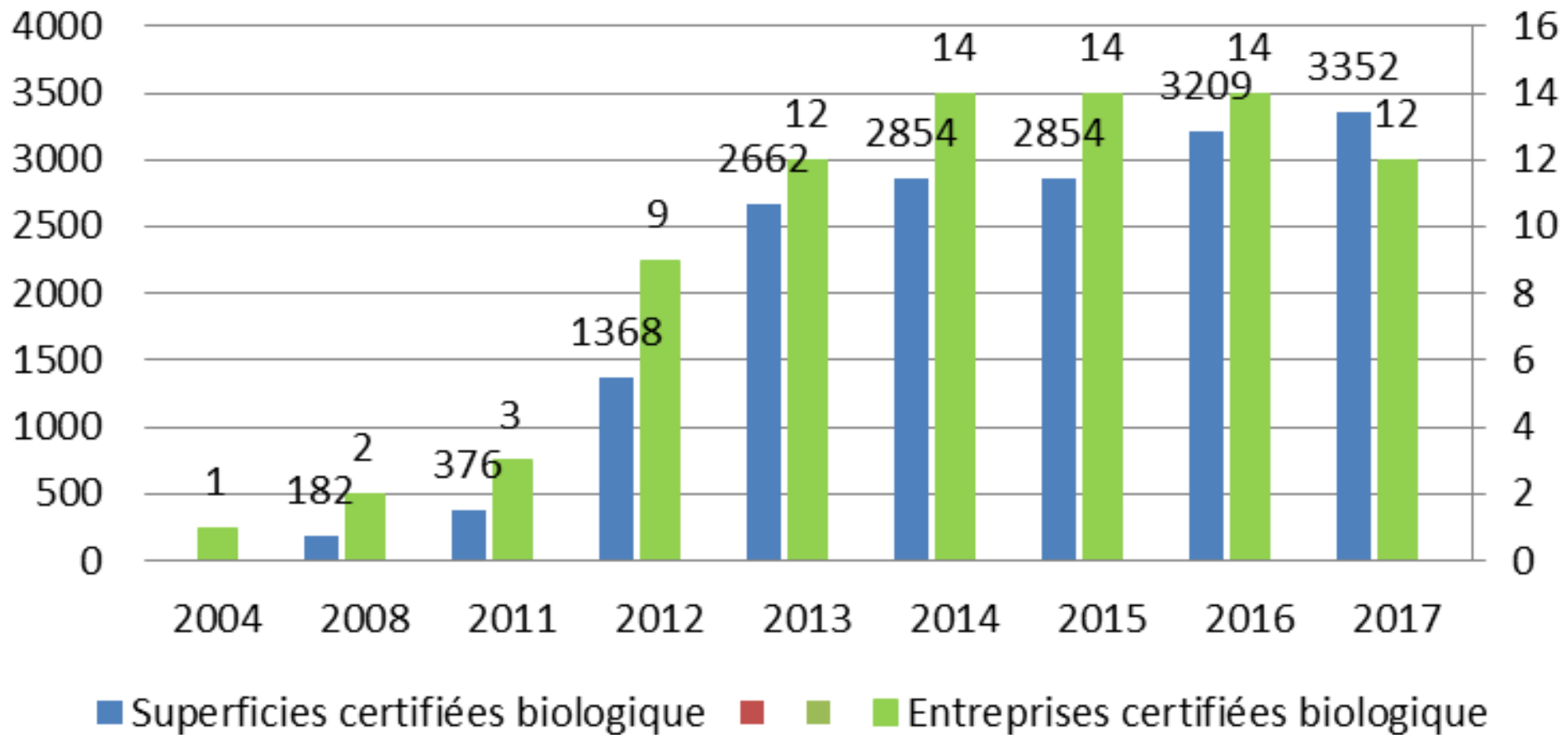


PRODUCTION DE BLEUETS BIO DANS LE MONDE

Répartition des superficies (ha) consacrées à la production de bleuets en régie biologique, 2016



Évolution de la production de bleuets sauvages certifiés biologique au Saguenay-Lac-Saint-Jean



Précertification 2017

21 entreprises en 2017 (490ha)

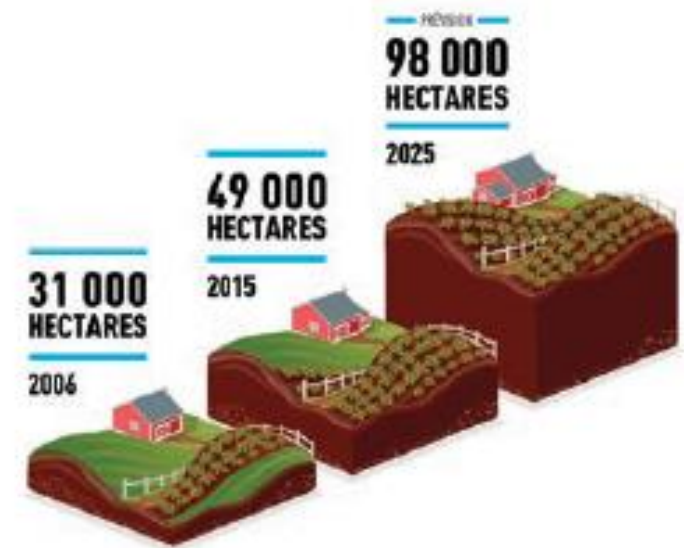
3842 ha certifiés en 2020

SOMMET DE L'ALIMENTATION

Cible: Doubler la superficie en production biologique d'ici 2025

Hypothèse pour 2025

Passer de 49 000 ha en 2015 à 98 000 ha en 2025



AVANTAGE DU QUÉBEC POUR PRODUIRE LE BLEUET BIO

- ❖ Historique d'utilisation minimale des produits de synthèse;
- ❖ Absence de la mouche du bleuët;
- ❖ Pression moins forte de certaines maladies fongiques (Botrytis, pourriture sclérotique).



CHEZ NOS VOISINS...

Maritimes

Peu d'intérêt du principal transformateur au Nouveau-Brunswick et en Nouvelle-Écosse. Les entreprises certifiées effectuent leur propre mise en marché.

Maine

Environ 0,5% des superficies certifiées (50 producteurs)

Merrill's blueberry freezer est certifié biologique et s'attend à doubler sa production d'ici quelques années.

Wymans a aussi certifié quelque champs.



2 DÉFIS IMPORTANT DE PRODUCTION AU QUÉBEC

- ❖ Contrôle des mauvaises herbes (partir de champs propres exempts de 4-temps)
- ❖ Contrôle des taches foliaires (Homologation de CUEVA en 2019)



MESURES D'APPUI AU SECTEUR BIOLOGIQUE



MESURES D'APPUI AU SECTEUR BIOLOGIQUE

Type de production	Montant par unité de production	
	Précertification	Certification
Horticulture maraîchère et fruitière	2 500 \$/ha	2 500 \$/ha



Question ?

