

L'inform'elle vise à faciliter le transfert d'information à la suite des décisions de notre conseil d'administration
Bonne lecture!

À METTRE À VOS AGENDAS!

20 et 21 octobre 2017

30 ans de perle en agriculture!



21 octobre 2017

GALA SATURNE



Nouvel endroit pour ces deux événements

Centre des congrès de Lévis



Un projet de mentorat voit le jour!

Secrétariat à la condition féminine



Le 15 février dernier, nous avons reçu une réponse favorable à notre projet pour développer un programme de mentorat pour inciter les femmes à s'impliquer dans la structure de l'UPA de la part du Secrétariat à la condition féminine dans le cadre du programme À égalité pour décider.

Pourquoi un tel projet?

- ◆ 65 % des femmes n'ont pas confiance en leurs compétences
- ◆ La conciliation travail-famille est un frein à l'implication syndicale

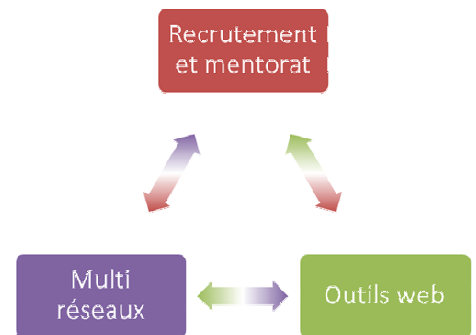
Les administrateurs de tous les paliers de l'UPA seront bientôt sollicités afin de devenir l'un des 50 mentors pour une durée de 6 mois!

Objectifs

- ◆ Effectuer un recrutement actif de 50 mentors et 50 mentorées
- ◆ Comblent un minimum de 25 postes (vacants ou lors d'élection) par de nouvelles administratrices
- ◆ Offrir 4 sessions de formation en webinaire touchant 200 femmes

Moyens

- ◆ Offrir des formations et conférences aux mentors et mentorées
- ◆ Sensibiliser les administrateurs et les entreprises en société
- ◆ Rendre disponible des ressources et outils existants
- ◆ Travailler avec d'autres groupes et associations
- ◆ Travailler sur la problématique de la conciliation travail-famille



Intéressé(e) à devenir un mentor ou une mentorée?

Faites-le nous savoir rapidement (fdemontigny@upa.qc.ca)!

Les places sont limitées

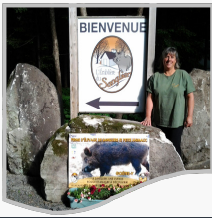
Promotion des produits et services de nos membres

Sanglier et Compagnie / L'Érablière du Sanglier

Ferme d'élevage de sangliers et cabane à sucre

Nathalie Kerbrat

Membres des Agricultrices de Lanaudière/Outaouais-Laurentides



Ferme d'élevage de sangliers et autres petits animaux, cabane à sucre, repas champêtre, transformation à la ferme et producteurs de petits fruits, ail, asperges, etc.



Grande variété de pièces de viande disponible ainsi qu'une gamme très variée de produits transformés à la ferme. Certifié *Aliment Québec* et *Aliment préparé au Québec*.



Ouvert à l'année sur réservation pour les repas champêtres et de cabane à sucre.

Sur rendez-vous pour visite et achats directement à la ferme.

8405, chemin St-Jérusalem
Lachute, J8H 2C5
450 562-7932

erablieredusanglier@gmail.com
www.erablieredusanglier.com

De l'information à transmettre

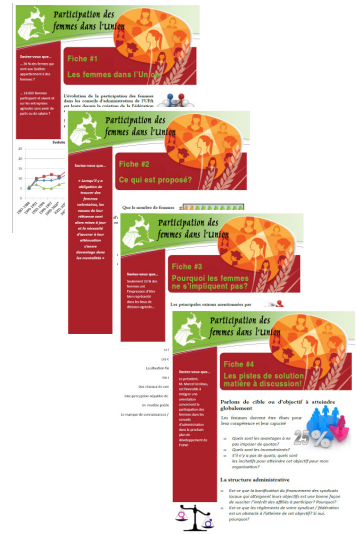
En décembre dernier, des fiches d'information ont été créées afin de sensibiliser les administrateurs et administratrices des syndicats locaux sur la participation des femmes dans les instances de l'Union.

Ces fiches forment un portrait sur les thèmes suivants :

- ◆ État de situation à l'UPA
- ◆ Des propositions proposées par les Agricultrices
- ◆ Les freins à l'implication
- ◆ Matière à réflexion afin de susciter les discussions dans vos instances

Ces fiches et une vidéo explicative sont disponibles gratuitement sur notre site Internet (section [Publications](#)).

N'hésitez pas à les télécharger et les diffuser dans vos organisations.



3^e rencontre interrégionale - 3 mai 2017 Hôtel Clarion, Québec



INVITATION à toutes les administratrices régionales ou représentantes au sein des syndicats locaux (*dîner et déplacement remboursables*)

Sujets discutés

- ◆ Historique de la FAQ et 30^e anniversaire d'existence
- ◆ Fiches sur les statistiques des femmes dans les instances
- ◆ Planification stratégique
- ◆ Vision d'avenir de l'organisation
- ◆ Suivis aux résolutions

Un midi-conférence vous sera offert sur le thème de **Concilier stress avec la vie d'entrepreneure**

Une occasion **privé** de se retrouver et **échanger** entre nous !

Pancartes *Sécurité à la ferme* Spéciaux toujours en vigueur



Prix spécial! 15 \$ tx incluses

En plastique (PVC) et résistante aux intempéries, grandeur 18 x 24 po.



Prix spécial! 20 \$ tx incluses

En aluminium, surface réfléchissante, trous de 7/16 aux coins, grandeur 12 x 12 po.

Elles sont disponibles auprès des bureaux d'Agricultrices en région ou en communiquant directement avec la Fédération (fed.agricultrices@upa.qc.ca).
Des frais de livraison peuvent s'appliquer.

Pour questions ou commentaires sur *L'inform'elle* : fed.agricultrices@upa.qc.ca